

Linnéa kommer till lasarettet

Projektarbete inom Linnéa-4

Lessebogruppen
Monica Karlsson, Lessebo Kommun
Cecilia Sandström, Medicinkliniken Växjö
Karin Helgesson, Medicinkliniken Växjö
Maritha Ericsson, Äldrepsykiatri



Hypotes

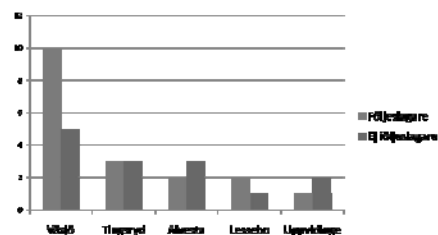
- Vi tror att...
 - de flesta Linnéor önskar följeslagare.
 - detta sker i för liten utsträckning.
 - det finns skillnader mellan kommunerna, möjligen till viss del ekonomiskt betingade.
 - följeslagare kan gagna Linnéa på flera plan!

Mål och syfte

- **Syftet** är att göra Linnéas väg genom vårdkedjan tryggare och säkrare.
- **Målet** är att ingen Linnéa, som inte själv vill, ska behöva komma ensam till Akutmottagningen.

Linnéor med följeslagare på akuten

Uppdelat på respektive kommun



Intervju med medicinskt ansvariga sjuksköterskor angående rutiner

- Det finns *ofta* direktiv kring hur Linnéa ska skickas in till lasarettet.
- Man försöker alltid kontakta anhöriga.
- Om anhöriga inte kan medfölja finns *ambitionen* att medskicka personal.
- Vid ambulanstransport skickas personal oftast *inte* med.
- Svårt för personal att ta sig hem vid inläggning.

Intervju med personal på boenden

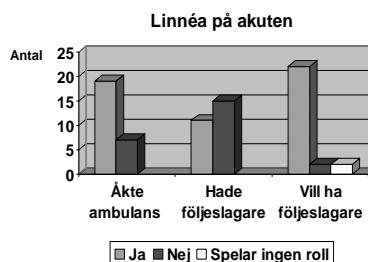
- Rutiner kring inskickandet av Linnéa är ofta inte kända hos personalen!
- Onödiga diskussioner uppstår.

Intervju med akutpersonal samt läkare på Medicinkliniken

- Linnéa blir tryggare och lugnare på akuten med följeslagare.
- Följeslagare kan ofta tillföra information som gör det lättare att förstå aktuellt problem. Detta kan leda till snabbare diagnos och behandling och *möjligen* en kortare vårdtid.



Intervju med Linnéa



Projektets effekter på våra respektive verksamheter

- Tryggare Linnéa.
- Snabbare väg till diagnos och behandling?
- Kortare vårdtid?
- Underlätta för personalen på Akutmottagningen.
- Trygghet för personalen inom kommunen.

Förslag till åtgärder

- Underlätta för följeslagare att ta sig hem vid inläggning av Linnéa.
- Tydliga riktlinjer och rutiner för boenden och hemtjänst vid Linnéas akuta sjukhusbesök.
- Information till anhöriga när Linnéa knyts till kommunala insatser. Uppmärksamma på att det fortfarande i första hand är anhöriga som bör medfölja till lasarettet.

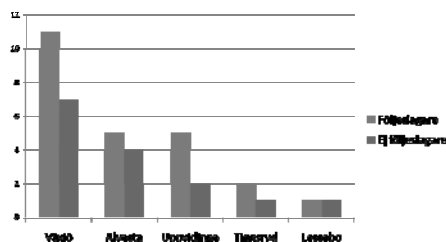
Uppföljning april 2010

- Ny mätning av Linnéas akutbesök april 2010.
- Uppföljning avseende uppdatering av *policydokument* för Kronobergs län angående "transport av sjuk person".
- Insändare Smålandsposten 24/12-09.



Uppföljning av Linnéor med följeslagare på akuten

Uppdelat på respektive kommun



Uppföljning efter 5 månader – förändring?

November 2009

- Totalt har 56 % av Linnéor följeslagare med sig.

April 2010

- Totalt har 62 % av Linnéor följeslagare med sig.

Nytt policydokument på väg

- Landstingets policydokument "Rutin för transport av sjuk" är för närvarande under revidering.
- När reviderade upplagan är klar får varje kommun bestämma om vissa *lokala* rutiner.