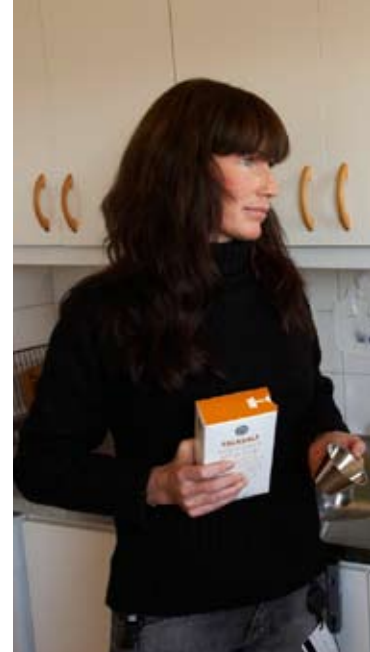




RÄTTSPSYKIATRISKA
REGIONKLINIKEN I VÄXJÖ

Modern
verksamhet
för framtiden!

Rättspsykiatriska regionkliniken arbetar ständigt med att vara en organisation i nuet, men också för framtiden. Verksamheten utgår från ett helhetsperspektiv där varje patients unika behov står i centrum.



Rättspsykiatri i ständig utveckling

Rättspsykiatriska regionkliniken bedriver högspecialiserad vård för de svårast sjuka. Här vårdas både kvinnor och män, i huvudsak patienter enligt lagen om rättspsykiatrisk vård. Kliniken erbjuder vård inom samtliga säkerhetsnivåer. På så vis tillfredsställs de behov som finns i regionen, men även i övriga landet.

På kliniken pågår ett ständigt utvecklingsarbete. Verksamheten följer utvecklingen av och tillämpar framgångsrika behandlingsmetoder. Här skapas trygga och säkra vårdmiljöer och organisationen planeras utifrån patienternas och medarbetarnas behov.

Vårdtagaren i centrum

Vårdinnehållet bygger på ett teamorienterat arbetssätt där klinikkens olika kompetenser sammantrålas runt patienten. Därmed anpassas vårdprocessen efter varje patients unika behov och en bättre

kontinuitet kan erbjudas, från första kontakt till utskrivning.

På rättspsykiatriska regionkliniken finns två vårdenheter. Enheternas vårdmiljöer är utformade i olika teman för att möta patienternas mångfasetterade behov. Det finns till exempel lugnande vårdmiljöer som ger möjlighet till reflektion och eftertanke, miljöer som bygger på struktur och tydlighet samt vårdmiljöer som är utformade för att motivera till delaktighet och ett förändrat beteende. Här finns även utrymme för musik, friskvård och massage.

Kliniken erbjuder möjlighet för både slutna och mer öppna vårdformer. Talludden, Ekudden och Kastanjebacken är exempel på öppna vårdmiljöer där patienter förbereds för ett liv ute i samhället.

Hög kompetens, samverkan och individuellt anpassad vård och behandling, bidrar

till att patienterna utvecklas och upplever ökad hälsa och livskvalitet.

Individuellt anpassad vård

Vanliga diagnoser hos patienterna är psykoser, personlighetsstörningar, neuropsykiatriska störningar och missbruk. Att vårda psykiskt sjuka lagöverträdare innebär fokus på patientens vård och behandlingsbehov samt att identifiera risker och hantera dessa för att minska risk för hot, våld och återfall i brottslighet.

All vård och behandling är individuellt anpassad och tar utgångspunkt i patientens särskilda symtombild och behov. Det finns möjlighet till flera olika behandlingsalternativ. Några exempel är arbetsterapeutisk behandling, psykoterapi, kognitiv terapi, motiverande samtal, dialektisk beteendeterapi (DBT), aggression replacement training (ART), missbruksbehandling och



taktil stimulering.

Vård och behandling handlar mycket om relationsarbete, pedagogik, social gemenskap och aktivitet. Arbetsterapi och socioterapi är därför viktiga komplement till klinikens övriga kompetens.

Med fokus på framtiden

Rättspsykiatriska regionkliniken uppdrag är att vara en motor i kvalitetsarbetet genom att följa de senaste kunskaperna och den aktuella forskningen. Kliniken bedriver modern framtidsinriktad vård där forskning och utveckling utgör en väsentlig del. Verksamheten satsar på både medarbetarnas kompetens och på vårdens utvecklingsarbete.

På rättspsykiatriska regionkliniken kommer alltid omvårdnadsarbete, samverkan, patienternas behov, kvalitet och säkerhet att vara prioriterade områden.

Kompetens för framgångsrik vård

Flera av patienterna på kliniken är dömda för brott, men inte alla. Att vårdas under tvång innebär en kränkning av människans mest grundläggande rättighet; att själv bestämma över sin tillvaro. Detta ställer särskilda krav på verksamhetens medarbetare. För att jobba här måste man ha förmågan att se människan bakom brottet och kunna möta patienten i alla situationer. Det är också viktigt att kunna använda sig själv som ett verktyg i omvårdnadsarbetet, för att skapa en vårdrelation där patienten ges möjlighet till bearbetning och tillväxt.

Rättspsykiatriska regionkliniken har drygt 335 medarbetare med olika kompetenser. Detta skapar dynamiska behandlingsförutsättningar för patienternas behov. Här jobbar till exempel skötare, psykiatrisjuksköterskor, läkare, psykiatriker, psykologer, kuratorer, arbetsterapeuter, socioterapeuter, pedagoger, läkar-sekretärer och lärare.

På kliniken finns drygt 335 medarbetare som tillsammans har över 50 olika kompetensprofiler, däribland vattengymnastik.



Fler styrkor på kliniken

- LPT-patienter (lagen om psykiatrisk tvångsvård), som ej är överlämnade till LRV (lagen om rättspsykiatrisk vård), häktade eller dömda till fängelse, vårdas separat på grund av risken för utsatthet och sårbarhet. Dessa patienter vårdas i egna byggnader - skilda från kliniken övriga patienter.
- Kliniken är Sveriges enda specialistsjukhus som har helsprinklade vårdlokaler med egen sprinklerbassäng.
- Tio av de slutna avdelningarna har utegårdar i markplan.
- Det finns 16 utegårdar i markplan med olika säkerhetsklass.
- Kliniken strävar efter att uppbära högsta säkerhetsnivå och har över 30 platser för häktade patienter.
- Stor tonvikt läggs på att kliniken ska vara helt fri från narkotika och kliniken har sedan sista halvåret 2008 slagit rekord i minimering av missbrukspåverkade patienter.
- Personalbemanningen är mycket hög.

Vill du veta mer?

På vår hemsida kan du läsa mer om kliniken vårdenheter,
www.ltkronoberg.se/regpsyk

Förfrågan om vårdplats – ring 0709-67 33 00

Verksamhetschef Anita Åkesson
Chefsöverläkare Magnus Broberg

RÄTTSPSYKIATRISKA REGIONKLINIKEN I VÄXJÖ
Johan Allgulins väg 1
Box 1223, 351 12 Växjö
0470-58 60 69, 58 60 75, 58 60 80
E-post: ps-regpsyk@ltkronoberg.se